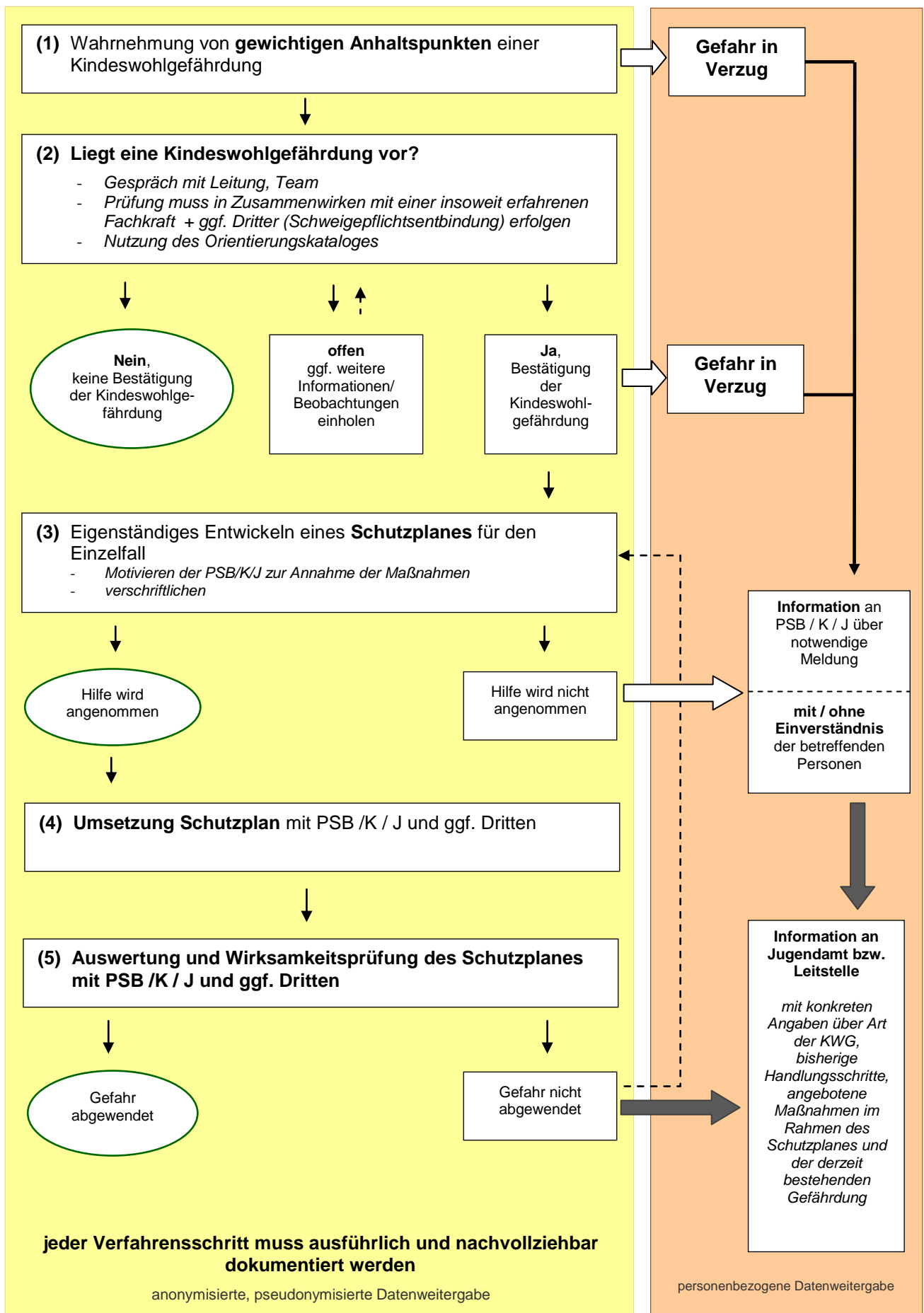


Verfahrensweg bei Verdacht auf Kindeswohlgefährdung (Träger der Jugendhilfe*) im Landkreis Görlitz



PSB - Personensorgeberechtigte(r)
 K - Kind(er)
 J - Jugendliche(r)
 KWG - Kindeswohlgefährdung

* freie und kommunale Träger der Jugendhilfe/ Kita

